

Clinica buiatica di mandria in Italia: situazione, riflessioni e prospettive

Prof. Giovanni Sali

Centro Studi Clinica Veterinaria S. Francesco
Piacenza Congresso Nazionale SIB 2015

Buiatria=medicina veterinaria clinica dei bovini, individuale (infettive ,medicina interna, teriogenologia , chirurgia podologia), e di mandria (= biosicurezza medicina preventiva)



Buiatria in Italia (=la VETERINARIA dei bovini!)

- ▶ Nascita (ufficiale) negli anni '60
- ▶ Primi decenni della Buiatria (fino agli anni '80): grande salto qualitativo dell'assistenza clinico-veterinaria, igienico/sanitaria, infettivistica, nonché medica, chirurgica e ginecologico-ostetrica...

Anni '80:

- ▶ Grazie anche alla **BUIATRIA** (medicina preventiva) e al controllo delle epizoozie..
- ▶ migliorate condizioni igienico-cliniche..
- ▶ selezione genetica supportata dalla F. A. (e biotecnologie associate)....
- ▶ esaltata produttività delle bovine(BLAP)..
- ▶ aumentate dimensioni aziendali
- ▶

Nasce(?) la «clinica di mandria»

Obiettivo della clinica di mandria:

**La mandria sana, e in
benessere,
presupposto della buona
produttività**



Strumenti della clinica di mandria
(biosicurezza–medicina preventiva):
gli stessi della clinica individuale

Anamnesi, esame clinico, esami collaterali:

DIAGNOSI

(individuale e di mandria)

Basati su raccolta e registrazione
dati (=semeiotica) a livello di animale e di
mandria

Il necessario esame clinico della bovina
(**e della mandria!**) esige la
collaborazione dell'Allevatore (addetto
agli animali)

La **DIAGNOSI** ha un grande valore
(economico!) preliminare ed è la base
della clinica di mandria e della gestione

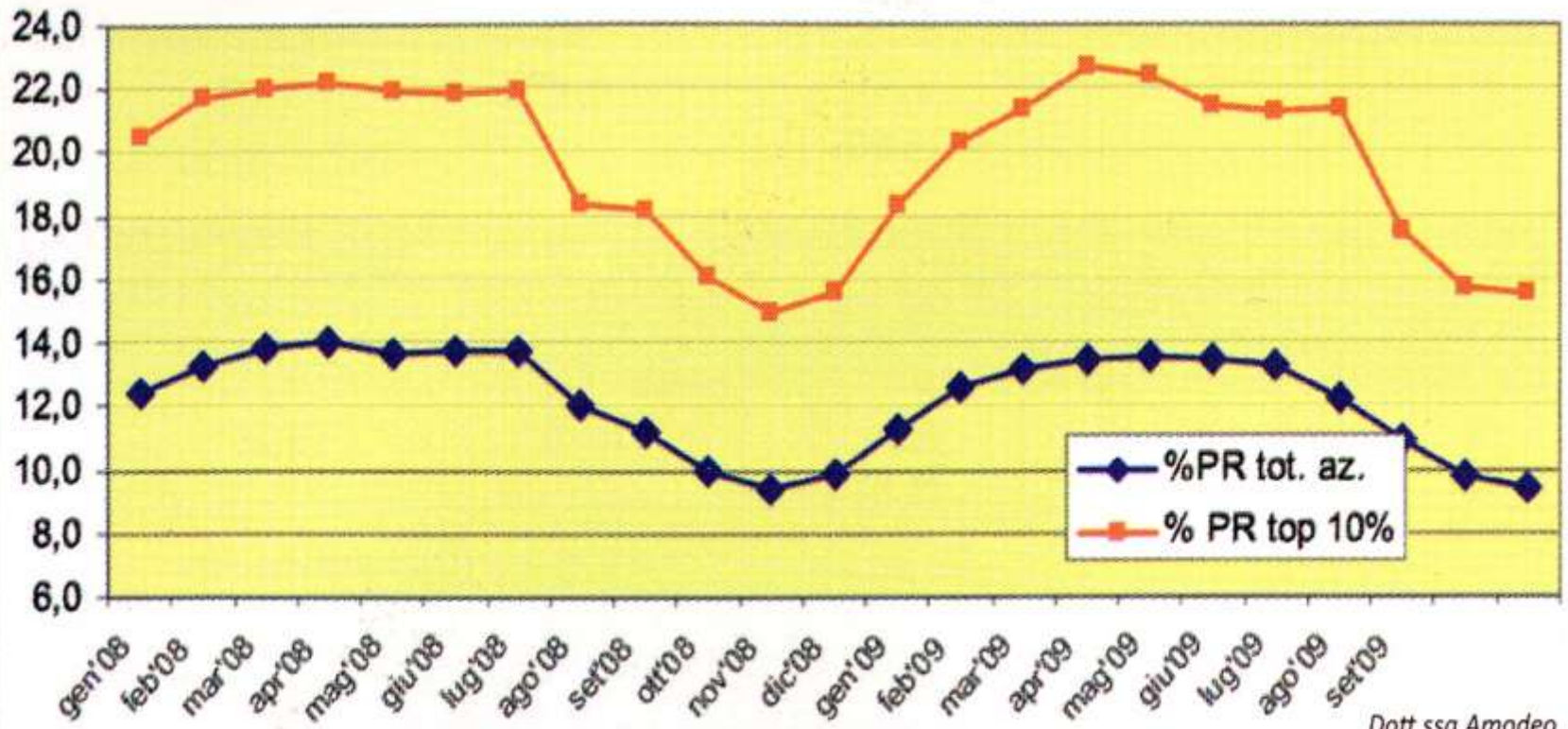
Sinergia allevatore-veterinario buiatria
base del buon funzionamento della mandria
e del reddito dell'allevatore/imprenditore

Situazione attuale fertilità bovina (AIA)

Parametro	Ottimale	Reale
Intervallo di interparto	380 gg	> 400 gg
Intervallo parto - 1° calore	40 gg	> 60 gg
Intervallo parto - concepimento	100 gg	> 120 gg
Intervallo parto - 1° fecondazione	70 gg	> 90 gg
Numero di interventi per vacca	1.7	> 2
Vacche gravide al primo intervento	60%	< 50%
Vacche scartate perché vuote	5%	> 10%
Età alla prima inseminazione	15 mesi	> 17
Vacche oltre la terza lattazione	> 30%	< 5%
Quota di rimonta complessiva	20%	> 35%

Grafico 3

**% PR DI TUTTE LE STALLE E DEL MIGLIOR 10%
DELLA PROVINCIA DI MILANO LODI (Dati Sata)
ANDAMENTO DEL TASSO DI GRAVIDANZA (% PR)
DALL'1-1-08 AL 20-11-09**



Dott.ssa Amodeo

Dati sulla fertilità

Dati riproducibili di (buone)aziende italiane da latte (a stima dal 25–30 % del totale (indagine personale))*

- ▶ 2 inseminazioni medie per gravidanza
- ▶ 1 vitello ogni 13 mesi (interparto inferiore a 400 gg)
- ▶ >30% minimo di vacche con oltre tre parti presenti nella mandria
- ▶ quota di rimonta annua (totale) < al 25%
- ▶ buona disponibilità di manze per la vendita, oltre che per la rimonta interna
- ▶ produzione media di latte annua 80–105 ql

RISULTATI RIPRODUTTIVI nel 20/30% mandrie da latte *

Hanno collaborato all'indagine i Colleghi
Buiatri:

Azzolin Arnaldo – Bertocchi Luciano – Brizzi
Alberto – Buoli Danio – Cammi Medardo –
Carolfi Piero – Cascone Giuseppe – Coronati
Domenico – Fantini Alessandro – Idropici
Ernesto – Patelli Antonio – Perazzi Mauro – Tinelli
Sebastiano – Verniani Roberto – Torazza Giorgio

I buoni risultati del quadro precedente sono normalmente associati alla **sinergia**
Allevatore – Clinico Veterinario Buiatra

Il confronto con i risultati statistici medi (AIA) porta a riflettere...

**Dove la buiatria di mandria
manca o fallisce?**

Alcuni punti fermi

- ▶ La mandria bovina da latte, indipendentemente dalle dimensioni, è attività di allevamento (e non attività industriale)
- ▶ **La vacca da latte**, ruminante ad altissimo rendimento energetico, **non è una macchina!**
- ▶ L'allevamento è attività agricola
- ▶ L'allevatore è fondamentale nella gestione della vacca da latte
- ▶ **Il benessere animale è primariamente legato al rapporto/uomo/animale**

La buona BUIATRIA (per fortuna) coesiste ancora anche con l'alta produzione del latte ed è funzionale a questa (anche nelle «grandi» mandrie di dimensioni superiori alla media)

La bovina sana e in condizioni di benessere esplica appieno la sua potenziale produttività

Il Buiatra non è uno Zootecnico, ma è un Medico Veterinario Clinico al servizio della buona Zooteclia

Sta avanzando (qua e là) un modello di “zootecnia industriale” (commerciale?) concettualmente nuovo, strettamente collegato con l’industria della trasformazione del latte, e tutto l’indotto scientifico industriale/ tecnologico/ farmaceutico (e il mondo finanziario!)

È una realtà nuova e complessa, che mette al centro non l’animale, con il suo benessere, la sua salute e infine la sua produzione, ma il **BUSINESS** (just business)

Questa “nuova” zootecnia (finanziaria?) in cui l’animale (la vacca) non è più il centro ma una rotella dell’ingranaggio è «costruita culturalmente» da tecnici (zootecnici, ma anche veterinari).....

.....I limiti allo sviluppo produttivo/finanziario
(limiti genetico/fisiologici-ambientali ed umani)
devono venire superati, anche cercando, costruendo
nuove realtà, manipolando la natura e lo stesso
pensiero umano (!!!)

La ricerca scientifica finanziata dall'industria viene
infine manipolata fino a creare delle nuove verità
“scientifiche” (?): i progressi scientifici tecnologici
diventano fine a se stessi....

È possibile fermare questa deriva
industrial/finanziaria dell'assistenza buiatrica?

**C'è bisogno urgente di buona , e
consapevole(!) Medicina
Veterinaria
(non disgiunta dalla BIOETICA!)
Al servizio dell'unica salute e del
benessere animale**

CONCLUSIONI e PROBLEMI.....

- ▶ La buiatria di mandria è la buona, consapevole medicina veterinaria moderna
- ▶ C'è bisogno di efficienti Medici Veterinari Buiatri
- ▶ Reclutamento e formazione Veterinari Buiatri.....
- ▶ Le Facoltà di Veterinaria Italiane e la Buiatria (sinergie fra diverse facoltà – collaborazione attiva con la SIB, formazione degli Allevatori?)
- ▶ **Rapporto Buiatra–Allevatore (imprenditore)**
- ▶ Rapporti Buiatra–indotto industriale (zootecnia, strutture, farmaceutico , produzione del seme.....)